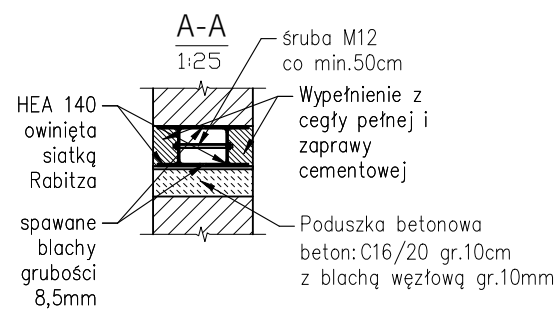
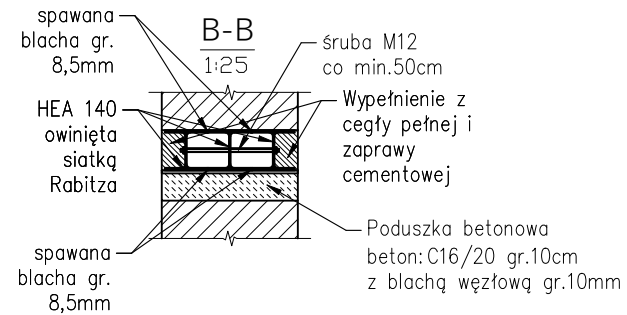
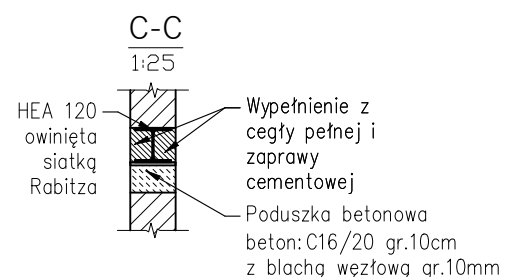

1:25



1:25



1:25



1) Rysunek rozpatrywać z innymi rysunkami branżowymi.

3) Stal: S235

4) Beton: C16/20

PRZEBUDOWA BUDYNKU SZKOLNEGO						
nazwa rys.:		NADPROŻA STALOWE				
adres:		ZALASOWA, UL. KARPACKA 21, GMINA RYGLICE				
projektował:		mgr inż. Wojciech Solak		nr upr. MAP/0403/PWBKb/24 do proj. bez ograniczeń w spec. konstr-budowlanej		
sprawdził:		mgr inż. Michał Radoń		nr upr. MAP/0168/PWBKb/17 do proj. bez ograniczeń w spec. konstr-budowlanej		
data:		12.2025	skala:	1:25		Nr. rys. K1.1
Przedmiotowy projekt jest chroniony prawem autorskim zgodnie z ustawą z dnia 4 lutego 1994 roku. Powielanie, odsprzedaż bądź jakiegokolwiek inne wprowadzenie do obrotu, udostępnianie osobom trzecim bez zgody Autora jest wzbronione.						